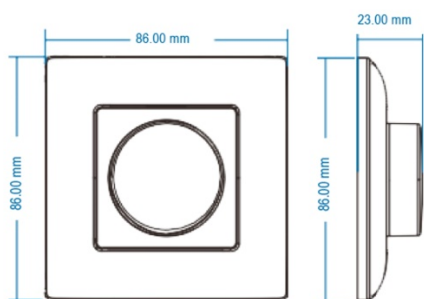




## REGULADORES DE INTENSIDAD DE LUZ



# CONTROL REMOTO TIPO REGULADOR PARA REF 4090070 REFERENCIA: 4090071



### PARÁMETROS TECNICOS

Producto	Regulador RF
Señal de salida	RF 2,4 GHz
Voltaje de trabajo	3VDC (CR2032)
Corriente de trabajo	< 5 mA
Corriente de standby	< 10 µA
Distancia máxima	30 m (sin barreras)
Temperatura de trabajo	Ta: -30°C ~ +55°C
Grado IP	IP20
Dimensión largo	86 mm
Dimensión ancho	23 mm
Dimensión alto	86 mm
Color	Blanco
Certificados	CE & EMC & LVD & RED
Manual de instrucciones	Si

### DESCRIPCIÓN DEL PRODUCTO

El **Control Remoto Tipo Regulador** es un regulador RF para la referencia 4090070. Control remoto 30 metros. Usa baterías CR2032.

### CARACTERISTICAS

- Gire la ruleta para cambiar el brillo, mantenga presionado o haga doble click.
- Cada control remoto puede emparejarse con uno o más receptores.
- Baterías CR2032.
- Extraíble y puede pegarse en cualquier lugar fácilmente, o colocar en la pared.

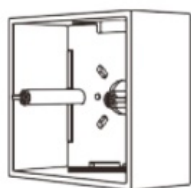
### INFORMACION DE SEGURIDAD

- 1.- Lea todas las instrucciones atentamente antes de comenzar la instalación.
- 2.- Cuando instale las baterías asegúrese de colocar correctamente los polos positivo y negativo. Si no va a utilizar el artículo durante un largo tiempo, quite las baterías.
- 3.- Únicamente para uso interior y en lugares secos.
- 4.- Si el receptor no recibe, vuelva a emparejarlo.

### BASE TIPICA

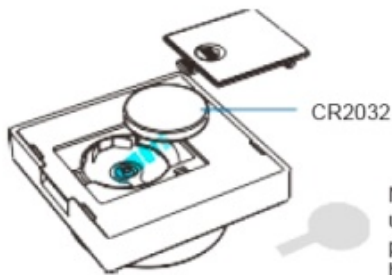


Caja estándar



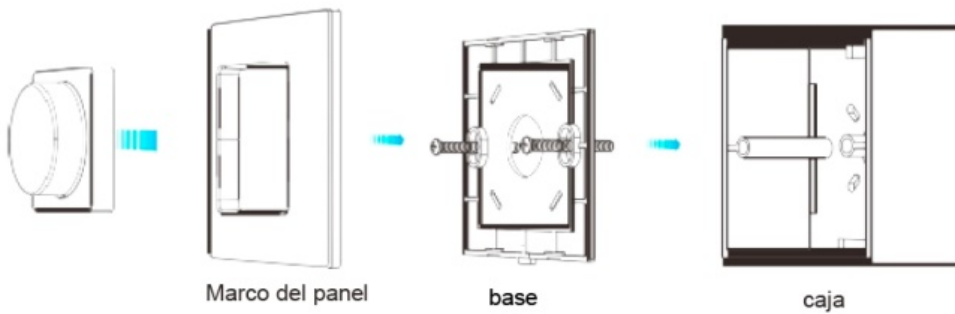
86x86

## REEMPLAZAR LA BATERIA



Nota: Antes del primer uso, por favor quite el plástico protector de la batería

## DIAGRAMA DE INSTALACION



Para fijar el panel hay 2 opciones:

Opción 1: fijarlo a la pared mediante dos tornillos.

Opción 2: Fijarlo con pegamento.

## EMPAREJAMIENTO (2 FORMAS DE EMPAREJAR)

Utilizar el botón de emparejar del artículo:

**Emparejar:**

Presione el botón de emparejar e inmediatamente presione la ruleta del regulador. El indicador led parpadeará.

**Desemparejar:**

Presione el botón de emparejar durante 5 segundos. El indicador LED parpadeará.

Utilizar la corriente:

**Emparejar:**

Apague la corriente y vuelva a encenderla, Inmediatamente después pulse la ruleta del regulador 3 veces. La luz parpadeará 3 veces.

**Desemparejar:**

Apague la corriente y vuelva a conectarla , inmediatamente después pulse la ruleta del regulador 5 veces. La luz parpadeará 5 veces.