



ILUMINACION DE PISCINAS

FOCO LED SUPERFICIE 24W ESPECIAL PISCINAS IP68 REFERENCIA: 2808010

PARÁMETROS TECNICOS

260 mm
40 mm



Producto	Foco LED piscina
Vatios de entrada estándar	22 – 24 W
Voltaje	12 V
Temperatura de color	3000 K
Angulo de apertura	120°
Flujo luminoso	2100 Lm
Nº pcs de LED	333
LED	SMD2835
Vida útil	30.000 h
Color lámpara	Blanco
Material	PC
Temperatura de uso	-20°C a 40°C
Grado IP	IP68
Uso	Piscina
Dimensión ø foco	260 mm
Dimensión ancho	40 mm
Longitud del cable	2 metros
Certificados	CE & RoHS
Manual de instrucciones	Si

DESCRIPCIÓN DEL PRODUCTO

El **Foco LED Superficie 24W Especial Piscinas IP68** es un foco de superficie, con tecnología LED SMD2835, aporta un tono de luz cálida. Por su factor de protección IP68 está diseñado para permanecer bajo el agua. No es apto para ser instalado y utilizado en agua salada. Este foco es completamente impermeable, debe usarse y operar mientras esté completamente sumergido bajo el agua.

Instrucciones de uso:

Funcionamiento:

1. Un sólo color (12AC/DC. 2 cables)

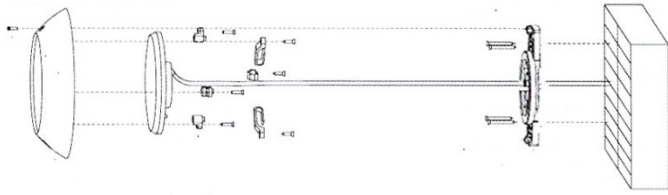
Estas lámparas no son regulables. Pueden ser conectadas a un interruptor o apagar y encenderlas manualmente.

Instalación:

- Todas las lámparas deben instalarse en la pared de la piscina a unos 700mm debajo de la superficie del agua. En áreas accesibles desde la parte exterior de la piscina.
- Esta lámpara está diseñada para ser fijada en piscinas nuevas y / o piscinas con lámparas de superficie existentes que necesitan reemplazo. Consulte las siguientes imágenes:

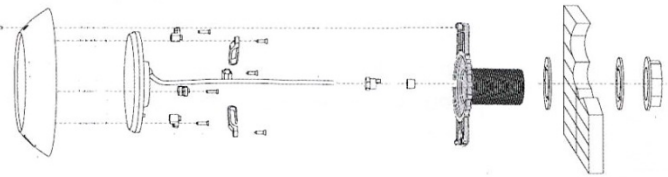
1. Montaje en pared

1 Wall-mounted



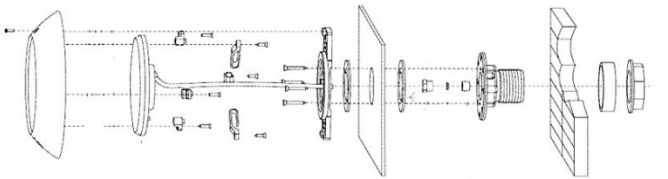
2. Fibra de vidrio

2. Fiber glass



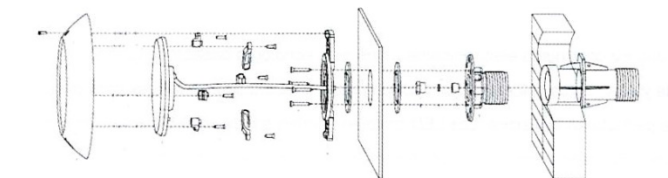
3. Panel y Lámina armada

3. Panel & Liner



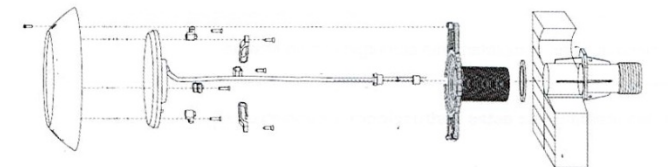
4. Cemento y Lámina armada

4. Concrete & Liner



5. Cemento

5. Concrete



ATENCION: Fluctuaciones constantes de voltaje pueden dañar la lámpara. En ese caso habría que instalar un sistema para proteger las lámparas en el sistema eléctrico de la piscina. **NO UTILICE TRANSFORMADORES ELECTRÓNICOS QUE PUEDAN DAÑAR LAS LÁMPARAS. DEBEN UTILIZARSE TRANSFORMADORES ESPECIALES PARA LÁMPARAS DE PISCINA.**

- La fabrica garantiza que esta luz LED subacuática contra defectos en materiales y mano de obra por un período de dos (2) años a partir de la fecha de compra.
- Esta garantía se limita al primer comprador minorista, no es transferible y no se aplica a productos que se han trasladado de sus sitios de instalación originales. Esta garantía no cubre fallas o mal funcionamiento debido a una instalación y / u operación incorrecta.
- La fabrica no es responsable en ninguna circunstancia del montaje, instalación o puesta en marcha de los componentes eléctricos que se hayan insertado o manipulado en lugares distintos de sus propias instalaciones.
- La responsabilidad del fabricante no debe exceder la reparación o el reemplazo de piezas defectuosas. Excluye específicamente la responsabilidad por daños directos, incidentales o consecuentes.