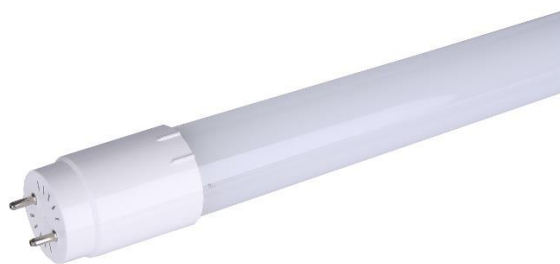




**TUBOS LED CON SENSOR**



# TUBO LED CON SENSOR DE PRESENCIA 150 CM 22 W

## REFERENCIA: 2601888

28 mm



1500 mm

### PARÁMETROS TECNICOS

PARÁMETROS TECNICOS	
Tipo lámpara	Tubo LED con sensor de presencia
Casquillo	G13
Potencia	22 W
Voltaje	85-265 V
Frecuencia de trabajo	50/60 Hz
Temperatura de color	6500 K
Lúmenes	2200 Lm
Angulo de iluminación	240°
Dimensión largo	1500 mm
Dimensión ø ancho	28 mm
Especial	Sensor de presencia
Rango de detección	<10 metros
Regulable	No
Factor de potencia	PF>0,95
Uso	Interior
Vida útil	30.000 horas
Temperatura de uso	-20°C a 40°C
Certificados	CE & RoHS

### DESCRIPCIÓN DEL PRODUCTO

El **Tubo Led Con Sensor de Presencia 150CM 22W** es un tubo de Led que integra un sensor de presencia que detecta movimiento aproximadamente a 10 metros, con driver LED integrado, con un tono de luz fría y un consumo de 22W. Colocación directa a la red, con conexión a un lateral. Libre de mercurio. La mejor opción a los tradicionales tubos fluorescentes. Más ahorro y menos consumo de energía. Encendido instantáneo.

Cuando no se detecta movimiento en un rango inferior a 10 metros, durante 30 segundos, luce al 30%. Al detectar movimiento luce al 100%. Para evitar la interferencia del sensor, no colocar ninguna pieza metálica en la parte delantera.

Tubo ideal para instalar en zonas que necesitan iluminación durante largo periodo de tiempo sótanos, oficinas, locales comerciales, colegios, parkings, etc.

Este tubo de Led no puede ser utilizado en luminarias de emergencia.

### INSTRUCCIONES DE INSTALACION TUBO T8 DE LED

#### CONEXION A UN LADO

